

Dell Vostro 470

设置和功能信息

关于警告

 警告：“警告”表示可能会造成财产损失、人身伤害甚至死亡。

正面视图和背面视图

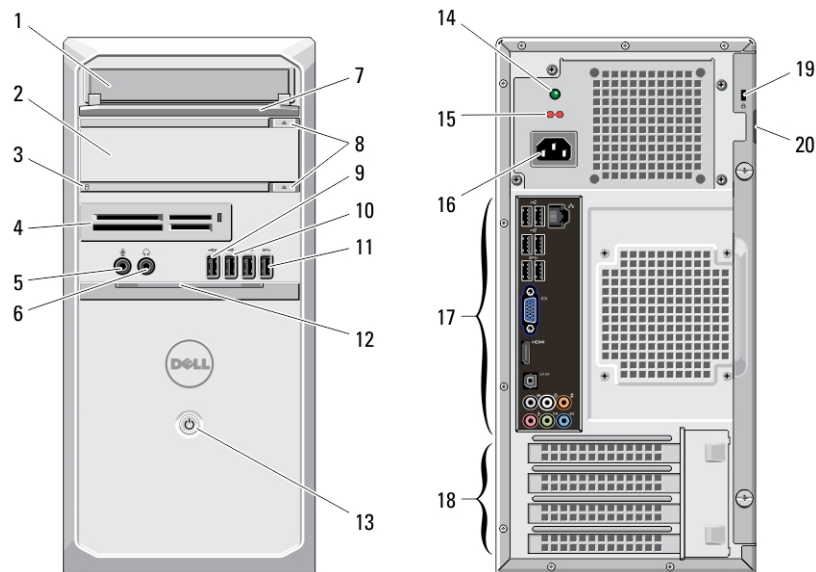



图 1: 正面视图和背面视图

- | | |
|------------------------|----------------|
| 1. CD/DVD 驱动器 | 12. 前面板盖（打开） |
| 2. CD/DVD 驱动器（可选） | 13. 电源按钮 |
| 3. 硬盘驱动器活动指示灯 | 14. 电源设备诊断指示灯 |
| 4. 介质卡读取器（可选） | 15. 电压选择器开关 |
| 5. 麦克风连接器 | 16. 电源连接器 |
| 6. 耳机连接器 | 17. 背面板连接器 |
| 7. 驱动器托架前面板（打开） | 18. 扩充卡插槽（4 个） |
| 8. CD/DVD 驱动器弹出按钮（2 个） | 19. 安全缆线孔 |
| 9. 可供电 USB 2.0 连接器 | 20. 挂锁插槽 |
| 10. USB 2.0 连接器 | |
| 11. USB 3.0 连接器（2 个） | |

 备注: 仅当计算机上安装有第二 CD/DVD 驱动器时, 第二 CD/DVD 驱动器弹出按钮才会起作用。



OYY8KRA00

管制型号: D10M
管制类型: D10M002
2011 - 10

背面板

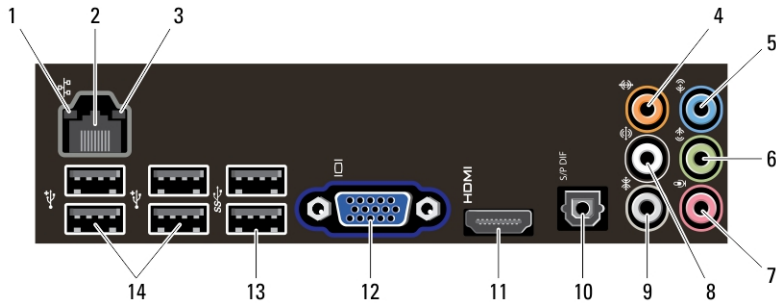


图 2: 背面板

1. 链路完整性指示灯
2. 网络适配器连接器
3. 网络活动指示灯
4. 中心/次低音扬声器连接器
5. 输入连接器
6. 正面 L/R 输出连接器
7. 麦克风连接器
8. 背面 L/R 扬声器连接器
9. 侧面 L/R 环绕立体声连接器
10. S/PDIF 连接器
11. HDMI 连接器
12. VGA 连接器
13. USB 3.0 连接器 (2 个)
14. USB 2.0 连接器 (4 个)

快速安装

警告: 开始执行本节中的任何步骤之前, 请阅读计算机附带的安全信息。有关其他最佳实践信息, 请参阅 www.dell.com/regulatory_compliance。

备注: 如果您没有订购某些设备, 则它们可能不包含在内。

备注: 您的计算机可能未附带某些电缆。

1. 连接网络电缆 (可选)。

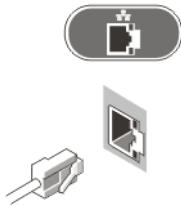


图 3: 网络连接

2. 连接电话线 (可选)。

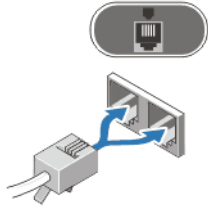


图 4: 电话连接

3. 如果您购买的是可选的独立图形卡，则将显示器连接至独立图形卡上的连接器。否则，请使用集成的 VGA 或 HDMI 连接器连接显示器。仅使用以下其中一种电缆连接显示器：

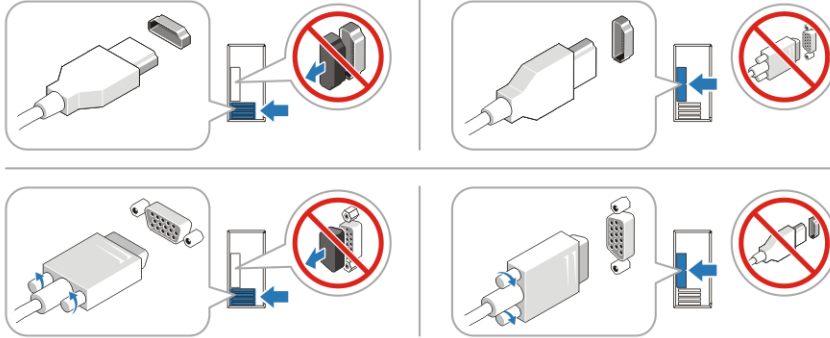


图 5: VGA 连接器和 HDMI 连接器

4. 连接 USB 键盘或鼠标（可选）。

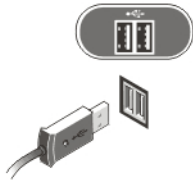


图 6: USB 连接

5. 连接电源电缆。

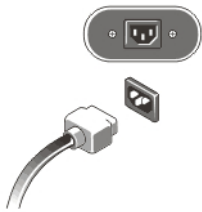


图 7: 连接电源

6. 按显示器和计算机上的电源按钮。

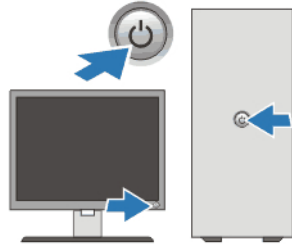



图 8: 打开电源

规格

 **备注:** 以下仅是依照法律规定随计算机附带的规格。有关计算机规格的完整和最新列表，请转至 support.dell.com。

电源

功率	350 W/460 W
电压（有关电压设置的重要信息，请参阅计算机附带的 的安全说明）	100 V - 127 V/200 V - 240 V, 50 Hz/60 Hz, 8 A/4 A
币形电池	3 V CR2032 锂币电池

物理规格

高度	
无基座	360.00 毫米（14.17 英寸）
有基座	362.90 毫米（14.29 英寸）
宽度	175.00 毫米（6.89 英寸）
厚度	445.00 毫米（17.52 英寸）
重量	9.66 千克 - 11.22 千克（21.30 磅 - 24.74 磅）

环境参数

运行温度:	10 °C 至 35 °C（50 °F 至 95 °F）
-------	------------------------------

查找更多信息和资源

请参阅计算机附带的安全和法规说明文件以及合规 Web 站点 www.dell.com/regulatory_compliance，以获得有关以下各项的详细信息：

- 最佳安全操作
- 法规认证
- 人机工程学

访问 www.dell.com 获取以下补充信息：

- 保修
- 条款和条件（仅限于美国）

- 最终用户许可协议

可于 support.dell.com/manuals 找到产品的补充信息。

本出版物中的信息如有更改，恕不另行通知。

© 2012 Dell Inc. 版权所有，翻印必究。

未经 Dell Inc. 书面许可，严禁以任何形式对这些材料进行复制。

本文中使用的商标：Dell™、DELL 徽标、Dell Precision™、Precision ON™、ExpressCharge™、Latitude™、Latitude ON™、OptiPlex™、Vostro™ 和 Wi-Fi Catcher™ 是 Dell Inc. 的商标。Intel®、Pentium®、Xeon®、Core™、Atom™、Centrino® 和 Celeron® 是 Intel Corporation 在美国和其他国家/地区的注册商标或商标。AMD® 是 Advanced Micro Devices, Inc. 的注册商标而 AMD Opteron™、AMD Phenom™、AMD Sempron™、AMD Athlon™、ATI Radeon™ 和 ATI FirePro™ 是 Advanced Micro Devices, Inc. 的商标。Microsoft®、Windows®、MS-DOS®、Windows Vista®、Windows Vista 开始按钮和 Office Outlook® 是 Microsoft Corporation 在美国和/或其他国家的商标或注册商标。Blu-ray Disc™ 是 Blu-ray Disc Association (BDA) 拥有的商标并授权于光盘和播放机上使用。Bluetooth® 文字商标是 Bluetooth® SIG, Inc. 拥有的注册商标并授权 Dell Inc. 使用此商标。Wi-Fi® 是 Wireless Ethernet Compatibility Alliance, Inc. 的注册商标。

本出版物中可能使用其他商标和商品名称来指拥有相应商标和商品名称的公司或其产品。Dell Inc. 对不属于自己的商标和商品名称不拥有任何所有权。